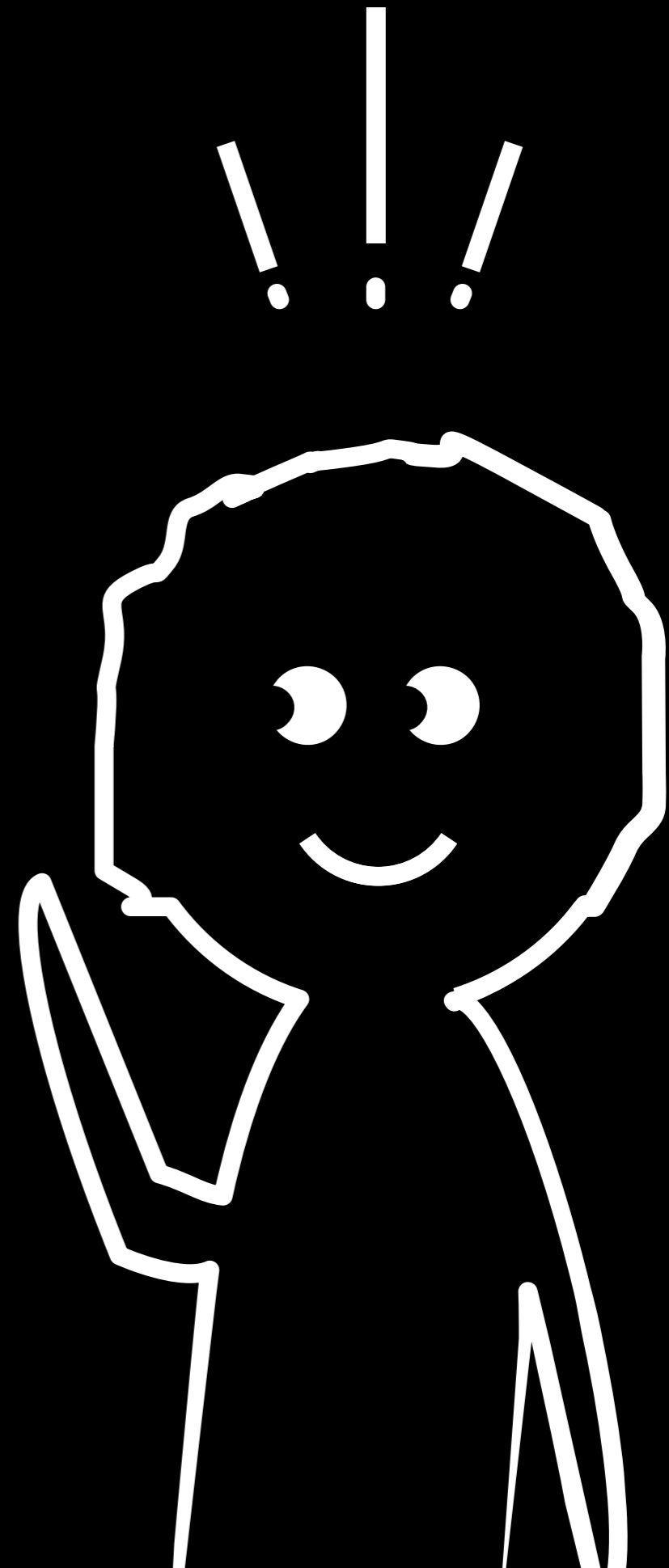


# Przewodnik & oferta

dla właścicieli firm

CZEŚĆ!



LOCKME.PL

# CO ZNAJDZIESZ W OFERCIE?

## Spis treści

Poznaj nas	3
Jak działa lockme	4
Oferta Partnerska	5-7
System rezerwacji lockme	8-13
Przewodnik po lockme	14
Kontakt	19

# POZNAJ NAS

## Dziękujemy i witamy!

Może dziwnie brzmi rozpoczęcie rozmowy od podziękowań, ale należą się Wam jak nikomu innemu. To Wy znaleźliście w sobie odwagę i siłę do eksploracji nowej rozrywki, jaką są escape roomy. Gdyby nie tacy ludzie - zarówno my, jak i każdy odwiedzający nasz portal - nie mielibyśmy okazji zasmakować tej fantastycznej rozrywki. Dlatego jeszcze raz, z całego serca - dziękujemy!

Pewnie już wymieniliśmy parę maili czy telefonów, ale i tak warto napisać coś o sobie. Z tej strony **Bartek i Kuba** - założyciele portalu lockme.pl. Do niedawna prowadziliśmy wspólnie agencję interaktywną. Choć lockme powstało jako nasz hobbystyczny projekt - już od jakiegoś czasu stał się integralną częścią naszej pracy. Dzięki satysfakcji płynącej z tego połączenia hobby i pracy chce nam się jeszcze siadać do komputerów ;)

Poznajmy się więc i współpracujmy jeszcze lepiej. Dla Was, dla nas i dla całego środowiska escape room w Polsce!

## Misja lockme

Początkowe cele portalu nie zginęły i pozostają najważniejszymi - zbierać i umożliwić łatwe docieranie i przeglądanie informacji o pokojach w Polsce. Z biegiem czasu poszerzyliśmy je o szeroko pojętą popularyzację idei escape room poprzez uświadamianie o istnieniu tej formy rozrywki.



**Bartek**

## Jak powstało lockme?

Mroźna zima 2014 roku - śnieg za oknem, a na stole niedopita flaszka, pudełko po pizzy i mrugające ekrany komputerów. I dwóch ludzi, którzy z braku nieodwiedzonych pokoi zapragnęli skatalogować wszystkie dostępne w Polsce. Trzy dni, dwie noce i kac leczony tygodniami. Taka była prawdziwa historia tego portalu :)



**Kuba**

# JAK DZIAŁA LOCKME?

## Jak działa lockme?

W dużym uproszczeniu nasz serwis jest po prostu rankingiem wszystkich escape roomów w Polsce. Najważniejszą jego funkcją jest algorytm, który określa pozycję pokoi i firm na listach miast, regionów oraz całej Polski.

## Jak działa algorytm?

Nie powiemy! Poważnie - nie możemy zdradzić wszystkich jego aspektów. Są bowiem osoby, które próbowały, próbują i będą próbować nieuczciwie na niego wpływać. Możemy Wam zdradzić, iż nie jest to po prostu średnia z ocen komentarzy. Pokój z wyższą oceną trudności wcale nie będzie wyżej w rankingu ;) Algorytm nieustannie się zmienia, w oparciu o obserwacje, aby użytkownicy mieli możliwie wiarygodne dane.

## Statystyki serwisu

stały wzrost ↑

**120000**



unikalnych  
użytkowników miesięcznie

**11000000**



odślon strony  
lockme.pl miesięcznie

**300 firm**



współpracujących  
z nami

**6:12 min**



czas spędzony  
na stronie lockme.pl



ok. **800**



pokoi

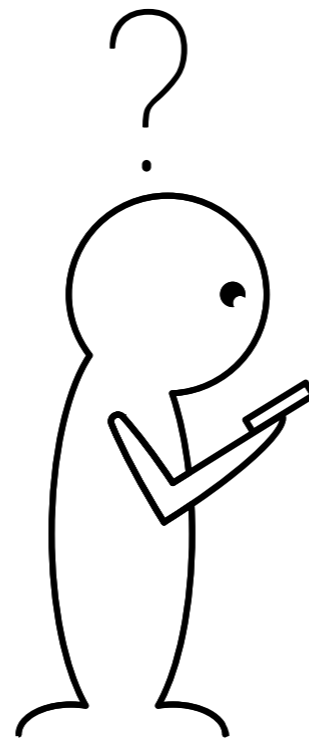


Zapraszamy do współpracy z lockme.pl

# Oferujemy dwa rodzaje kont

## Wizytówka firmy (w pełni darmowa)

Podstawowe konto na lockme, w ramach którego możesz zaprezentować swoją firmę oraz wszystkie pokoje.



## Konto Partnera

Specjalne konto z dodatkowymi funkcjami dostępnymi tylko dla Partnerów oraz systemem rezerwacji zintegrowanym z lockme.pl.

# OFERTA LOCKME

Funkcje	Darmowa wizytówka firmy	Wizytówka partnera
Prezentacja firmy i pokoi	✓	✓
Wygodny panel zarządzania	✓	✓
Formularz kontaktowy	✓	✓
Komentarze do pokoi	✓	✓
Możliwość odpowiadania na komentarze	✓	✓
Widgety na stronę	✓	✓
<b>A</b> System rezerwacji*		✓
Wyróżnienie na liście pokoi		✓
<b>B</b> Wiarygodne opinie*		✓
Prezentacja oferty w ogólnym kalendarzu zamówień		✓
<b>C</b> Oceń pokój*		✓
Promocja	Darmowa wizytówka firmy	Wizytówka partnera
Przesyłanie zapytań ofertowych od klientów		✓
Promocja na Facebook		✓
Pakiet partnera		✓
Promowanie pokoi na stronie głównej lockme		✓
<b>D</b> Udział w akcjach specjalnych*		✓

## **A** System rezerwacji

Możliwość rezerwacji wizyty w pokoju z poziomu portalu płacąc on-line.

## **B** Wiarygodne opinie

Specjalnie wyróżnione opinie użytkowników, którzy dokonali rezerwacji przez lockme.

## **C** Oceń pokój

Specjalna strona dostępna tylko dla partnerów, na której klienci zaraz po wyjściu z pokoju mogą wygodnie wystawić opinię.

## **D** Akcje specjalne

Co jakiś czas będziemy Was zapraszać do akcji promocyjnych.

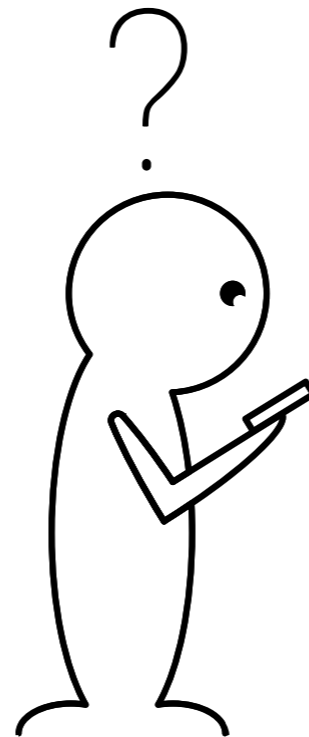
Z partnerami pracujemy na wynagrodzeniu prowizyjnym, które wynosi 15% brutto od rezerwacji przechodzących przez system **Lockme.pl**

**Skorzystaj z systemu rezerwacji lockme  
również na swojej stronie**

**Oferujemy dwie opcje**

**Dla partnerów:**

Możesz umieścić nasz widget na swojej stronie i korzystać z niego jak z pełnoprawnego systemu rezerwacji. Na Twojej stronie będzie dostępna opcja zapłaty gotówką jak i dokonanie płatności za pomocą systemu lockme.



**Dla każdego**

Nie jesteś naszym partnerem albo nie chcesz mieć na stronie płatności lockme? Wykup nasz system rezerwacyjny w wygodnym miesięcznym abonamencie.



# OFERUJEMY KALENDARZ W FORMIE WYGODNEGO WIDGETA

## Cennik usługi



**PIERWSZY MIESIĄC ZA DARMO!**

**20zł**

opłaty  
podstawowej

+

**10zł**

za każdy  
wybrany pokój

**Dla partnerów:** opcja wyboru płatności między  
płatnością on-line, a na miejscu jest DARMOWA.

Usługę aktywuje się na [panel.lockme.pl](https://panel.lockme.pl) w zakładce  
„dodatkowe usługi”.

[podane ceny są cenami netto za jeden miesiąc usługi]

Zapraszamy do skorzystania z kalendarza **lockme.pl**, który można umieścić na swojej stronie z funkcją płatności na miejscu. Zapoznaj się z dostępnymi funkcjami i zamów w łatwy sposób usługę na **panel.lockme.pl**.

## Funkcje kalendarza:

- rezerwacja bez płatności za potwierdzeniem mailem
- stylowe maile z potwierdzeniem zamówienia
- wygodny interfejs zamawiania
- prosta konfiguracja
- wygodne zarządzanie rezerwacjami



## Możliwości konfiguracji:

- definiowanie wielu cenników
- dowolna ilość cenników dostępna dla każdej godziny wejścia
- łatwe definiowanie slotów godzinowych
- możliwość dodawania wyjątków dla wybranych dni (święta, urlop, specjalne akcje)
- możliwość edycji kolorystyki kalendarza
- łatwa konfiguracja danych w mailu
- wysyłka maili do klienta bez brandingu lockme i z własnego serwera poczty



**Chcesz zostać partnerem i nie wiesz  
jak działa nasz system rezerwacyjny?**

**Poznaj szczegóły**

# SYSTEM REZERWACJI

tylko dla  
**Partnerów**

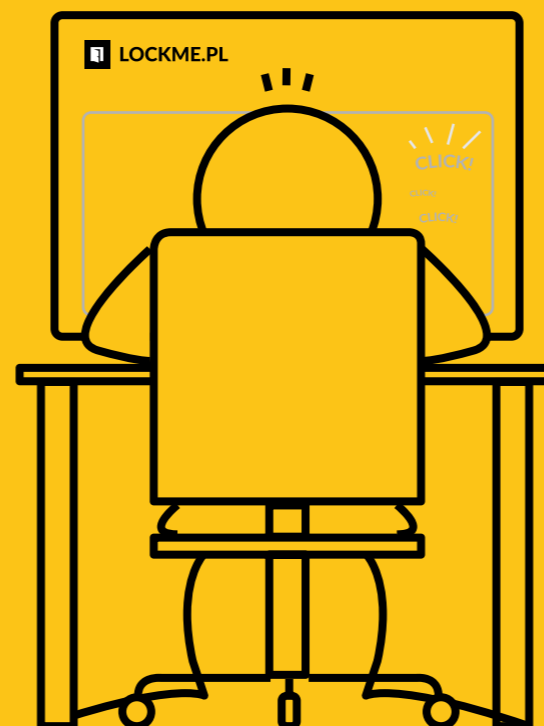
System rezerwacji na stronie lockme.pl pozwala na bezpośrednie rezerwowanie pokoi w ramach serwisu. Klient może zamówić pojedynczą godzinę w jednym pokoju, bądź dodać do koszyka kilka terminów i dokonać zbiorczego zamówienia. Aby dokończyć rezerwację pokoi klient musi dokonać płatności przez internetowy system płatności. Obsługa escape roomu od razu dostaje informację o nowej rezerwacji. Jest też ona oznaczana automatycznie na kalendarzu na stronie danego pokoju.

## Panel zarządzania

Systemem rezerwacji zarządza się za pomocą panelu dostępnego w ramach panelu do zarządzania wizytówką firmy na lockme.pl, dostępnym pod adresem <https://panel.lockme.pl>.

## Proces rezerwacji

Klient może dokonać rezerwacji pokoju na serwisie lockme. Aby to zrobić wybiera odpowiedni termin, wypełnia formularz i akceptuje regulamin. Po wykonaniu tych czynności przechodzi do płatności on-line. W momencie dodania pokoju do koszyka wybrany termin jest blokowany na 15 minut i tyle czasu ma użytkownik na dokonanie płatności. Po opłaceniu zamówienia klient oraz escape room otrzymują maila z potwierdzeniem, a termin jest oznaczony jako zajęty na stronie.



## Integracja z zewnętrznymi systemami rezerwacyjnymi

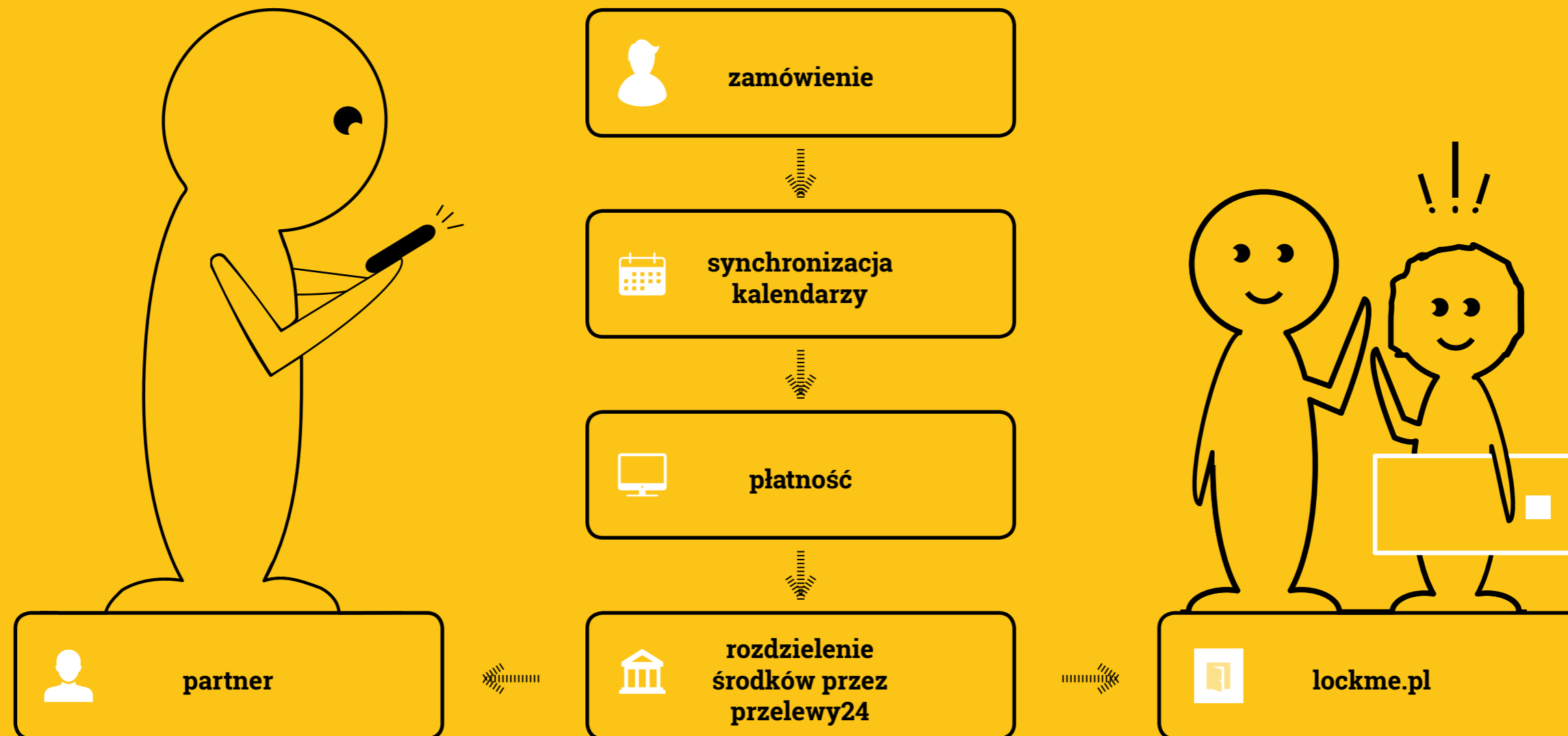
Nasz system jest w pełni przygotowany do integracji z innymi zewnętrznymi kalendarzami rezerwacji. Przygotowaliśmy specjalne API z pomocą którego Wasz informatyk może dokonać integracji. Jego specyfikację możesz zobaczyć tutaj <https://lockme.pl/rezerwacje-api-doc>. Mamy też przygotowaną specjalną wtyczkę do systemu Wordpress, która automatycznie dokonuje integracji z następującymi systemami:

**Booking System Pro | Appointments |  
Booked | ez Schedule |  
WP Booking | Bookly |  
WooCommerce Bookings**

Jeśli kompletnie nie znacie się na sprawach związanych z internetem - odezwijcie się do nas, a postaramy się pomóc Wam w integracji oraz podpowiemy najlepsze rozwiązanie.

# SYSTEM REZERWACJI - JAK TO DZIAŁA?

tylko dla  
**Partnerów**



# SYSTEM REZERWACJI - FUNKCJE SYSTEMU

tylko dla  
**Partnerów**

## Obsługa wielu pokoi

System rezerwacji obsługuje na raz wiele pokoi, dla których możecie zdefiniować zupełnie różne godziny otwarcia, ceny czy promocje.

## Cennik

W systemie możecie ustalać dowolną ilość cenników usługi. Każdy z cenników następnie możecie przypisać do dowolnej godziny, dowolnego dnia tygodnia.

## Godziny i dni tygodnia

Dla każdego pokoju możecie zdefiniować różne godziny i dni otwarcia. Dla każdej godziny konkretnego dnia możecie ustawić osobne cenniki, uwzględniające aktualną ofertę.

## Lista rezerwacji

W systemie cały czas jest dostępna lista wszystkich złożonych rezerwacji.

## Dodawanie rezerwacji

W każdej chwili można za pomocą systemu dodać dowolną rezerwację, która nie była dokonana przez użytkowników portalu.

## Edycja rezerwacji

Każdą rezerwację w systemie można dowolnie edytować.

## Obsługa wyjątków

W przypadku, gdy planujecie akcję promocyjną, możecie za pomocą panelu ustawić wyjątek od zdefiniowanych wcześniej reguł i np. zrobić 50% zniżki na dany dzień.

Nasz system rezerwacji poza podstawową formą można również umieścić na swojej stronie internetowej w postaci widgeta. Wszystkie widgety są w pełni responsywne, a osadza się je za pomocą wklejenia specjalnego kodu na swoją stronę www.

## Dostępne są następujące widgety:



### Wszystkie pokoje

W ramach tego widgeta wyświetla się kalendarz zbiorczy z możliwością rezerwacji dowolnego pokoju.

1

### Jeden pokój

W ramach tego widgeta wyświetalny jest kalendarz do rezerwacji jednego pokoju



# Przewodnik po Lockme

# DOBRE PRAKTYKI WYPEŁNIANIA PROFILU

## Zdjęcia pokoi oraz firmy

Zdjęcie dla swojej firmy oraz każdego pokoju pozwalają zwrócić uwagę użytkownika na interesujący go klimat bez czytania nazwy, czy opisu pokoju. Jeśli masz straszny pokój z klimacie duchów - wyraż to grafiką; jeśli w pokoju masz cukierki i lalki Barbie - upewnij się, że róż widać z kilku metrów od ekranu. Zdjęcie firmy to natomiast świetne miejsce na umieszczenie swojego logo - dzięki temu użytkownik szybciej skojarzy Twój znak firmowy.

Aby wgrać zdjęcie do panelu należy je odpowiednio przygotować. Plik graficzny powinien być rozmiarów 290x290px, w formacie JPEG. Jeśli masz problem z przygotowaniem bądź wgraniem grafiki - napisz do nas. Nie gryziemy - pomożemy :)



Najważniejszą zasadą wypełniania profilu na lockme jest posiadanie informacji zgodnych z prawdą i zawsze aktualnych. Jeśli nie powiesz użytkownikowi, że do pokoju zmieścisz 5 osób, to nie przyjdzie do Ciebie w 5 osób ;)

## Nazwy i opisy

Czy nazwy "pokój 1" i "pokój 2" przyciągają uwagę? Podpowiemy - nie ;) Dlatego warto w nazwie „pokoju” w zwięzły sposób zawrzeć podstawowe informacje. Postaraj się wymyślić oryginalną, ale krótką nazwę dla każdego z nich.

W opisie natomiast postaraj się zawrzeć informacje, takie jak; klimat panujący w środku, grupa docelowa (jeśli istnieje - w przypadku np. pokoi dla dzieci) oraz informacje o ewentualnych niebezpieczeństwach związanych z wizytą. Poinformowanie użytkownika z góry, że osoby z epilepsją czy hemofobią mogą źle poczuć się, na pewno pomoże uniknąć nieprzyjemnych sytuacji.

Ważne jest też, abyście nie kopiowali opisu pokoju ze swojej strony internetowej. Nie „przejdą” one przez naszą moderację, nie z naszej złej woli, ale ze względu na fakt, że wyszukiwarki internetowe bardzo źle traktują strony z tymi samymi treściami. Jeśli więc opisy by się zdublowały - straci na tym Wasza strona oraz nasza, a nie o to chodzi we współpracy ;)

## Inne parametry

**Ilość osób** - jest to po prostu dopuszczalna ilość osób na raz w pokoju.

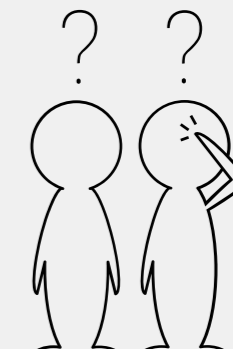
**Czas** - planowy czas rozrywki, w minutach.

**Poziom trudności** - dobre określenie poziomu trudności pozwala uniknąć niezadowolonych użytkowników z powodu zbyt łatwej bądź zbyt trudnej zabawy. Zachęcamy do wybrania jednego z czterech poziomów trudności.

W panelu poziom trudności określa się liczbowo:

- 1 - na pierwszy raz
- 2 - początkujący
- 3 - śr. zaawansowani
- 4 - doświadczeni
- 5 - eksperci

**Cena** - chyba jeden z ważniejszych parametrów. Wpiszcie zakres cenowy obowiązujący w danym pokoju. Aby uniknąć frazy "od 666zł", gdy Wasz pokój ma stałą cenę - wpiszcie tę samą wartość w obu polach ("od" i "do").



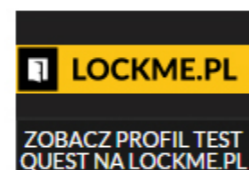
# WIDGETY LOCKME

Przygotowaliśmy specjalny zestaw widgetów, które możecie osadzić na swojej stronie internetowej. Pokażą one Wasze opinie, pozycję w rankingu, czy po prostu przekierują użytkownika na wizytówkę firmy. Wszystkie są przygotowane w formie kodu html gotowego do osadzenia na stronie. Poznajcie je :)

## Widget rezerwacyjny

### TYLKO DLA PARTNERÓW

Jeśli jesteście naszym partnerem, uzyskacie możliwość osadzenia na swojej stronie naszego widgetu rezerwacyjnego. Jest to idealne rozwiązanie dla tych, którzy nie mają zaplecza technicznego do zbudowania własnego systemu lub nie mogą sobie pozwolić na wykorzystanie rozwiązania już istniejącego na rynku. Wystarczy osadzić nasz kod u siebie na stronie i czekać na spływające rezerwacje :)

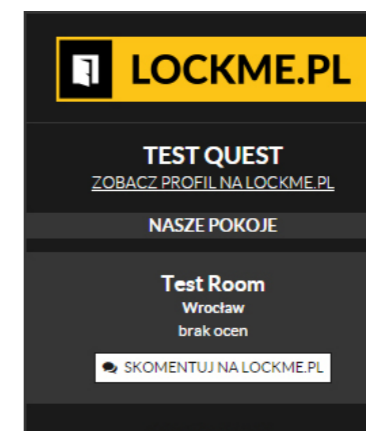


## Logo prowadzące na wizytówkę firmy

Umieść ten widget i pokaż swoim klientom, że jesteś obecny na lockme. Kliknięcie w niego przekieruje internautę na Waszą wizytówkę na naszej stronie.

## Wysuwana wizytówka firmy

Działa dokładnie tak, jak wspomniana wcześniej wizytówka firmy. Można go jednak osadzić w formie wysuwającego się z boku strony widgetu. Jest to wygodna forma szczególnie przydatna, gdy nie masz za dużo wolnego miejsca na stronie.

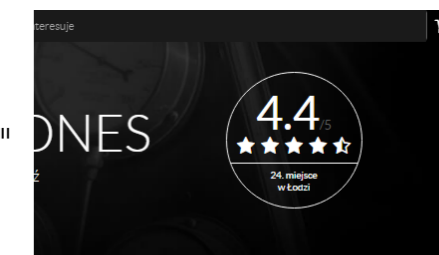


## Wizytówka firmy

Pokażcie skróconą wersję wizytówki firmy z lockme na swojej stronie. Umieszczając ten widget zaprezentujecie użytkownikowi: nazwę i pozycję firmy w rankingu listę pokoi wraz z ocenami przycisk kierujący do wizytówki firmy na lockme

## Lista komentarzy

Ten widget prezentuje opinie z lockme na Waszej stronie internetowej. W tym widgecie prezentowane są wszystkie opinie do Waszych pokoi.





# JAK ROZMAWIAĆ Z KLIENTEM?

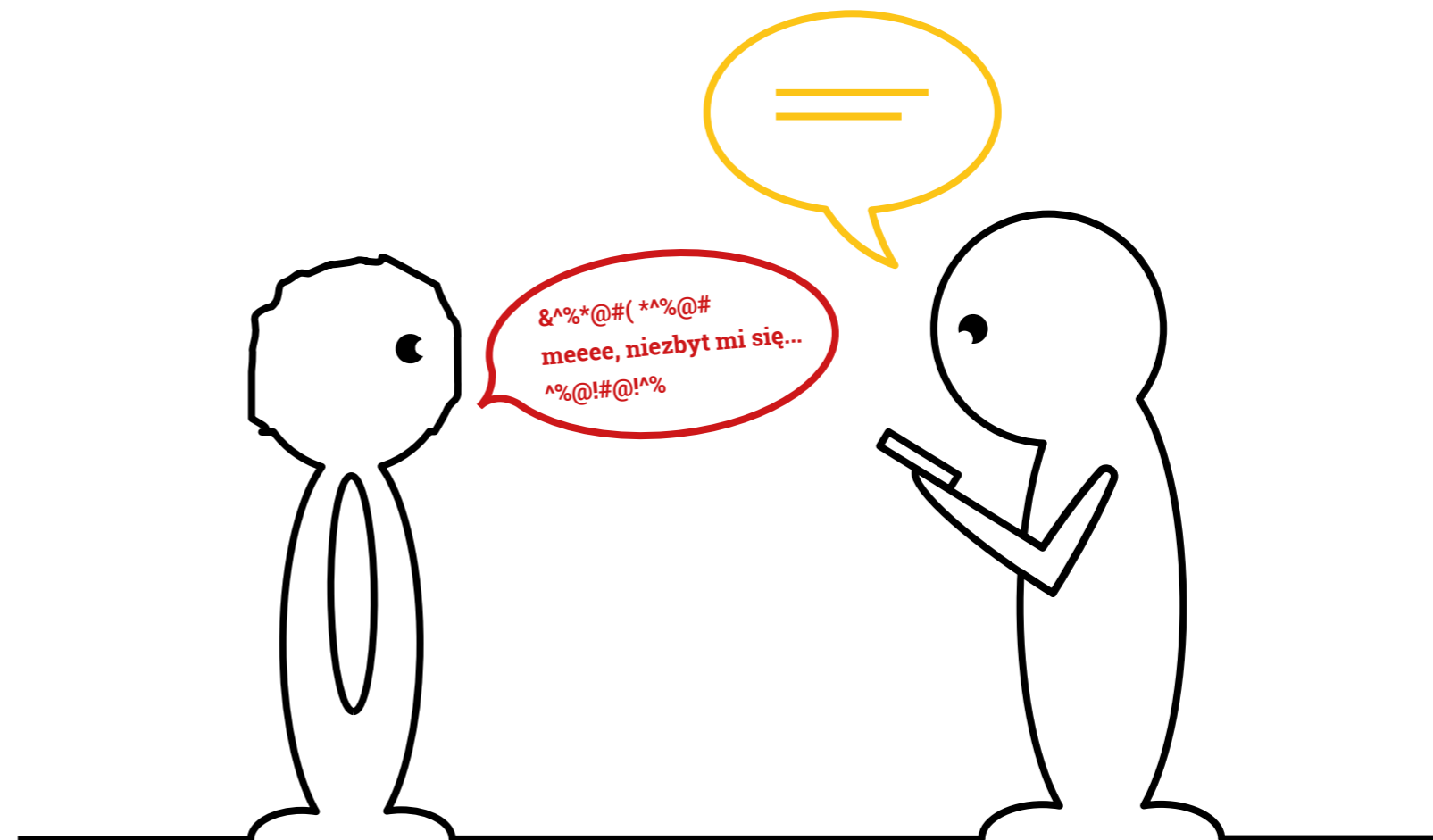
*Komentarze użytkowników są jedną z najbardziej wartościowych i najważniejszych funkcji portalu. Ponieważ niektórzy użytkownicy nie zawsze zachowują się w nich etycznie bądź przemyślnie - udostępniamy Wam dwie możliwości interakcji z nimi.*

## Jak odpowiedzieć na komentarz?

Po zalogowaniu do panelu lockme (panel.lockme.pl), w zakładce "Komentarze" możecie przeglądać wszystkie komentarze do Waszych pokoi. Przy każdym komentarzu możecie wpisać swoją odpowiedź, która będzie publicznie widoczna dla każdego na każdym listingu komentarzy. W zależności od strategii obsługi klienta możecie dziękować użytkownikom za miłe słowa, czy odpowiadać na słowa krytyki.

## Jak zgłosić komentarz naruszający zasady?

Jeśli uważacie, że któryś komentarz jest nieetyczny (jest sztuczną próbą obniżenia Wam oceny, czy zwykłym hejtem) - możecie go zgłosić do moderacji. Aby to zrobić zalogujcie się na portalu (najlepiej na konto firmowe, abyśmy wiedzieli, kto jest zgłaszającym) i kliknijcie w "zgłoś komentarz" przy wątpliwym komentarzu. Następnie opiszcie możliwie dokładnie powód zgłoszenia. Weryfikacja zgłoszeń jest pracochłonna, więc prosimy o odrobinę cierpliwości :)

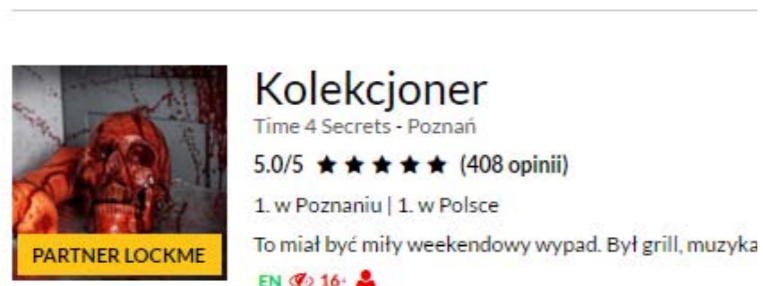


# JAK LOCKME PROMUJE POKOJE?

tylko dla  
**Partnerów**

Przede wszystkim - jesteśmy :) lockme powstało jako łącznik między użytkownikami a firmami i ten cel cały czas nam przyświeca. Wiemy z opowiadań wielu z Was, że sama wizytówka firmy na lockme pozwoliła wielu potencjalnym klientom dowiedzieć się o ciekawych pokojach. A staramy się z czasem robić tylko więcej :)

## Wyróżnienie pokoju na liście



## Pakiety partnerskie



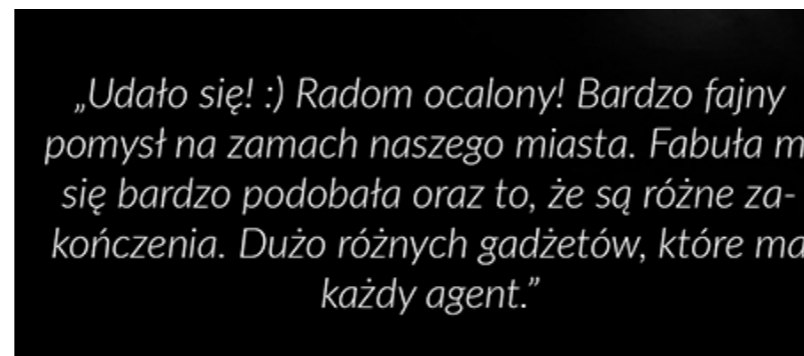
## Reklamy



## Wyróżnienie na stronie głównej



## Promocja na Facebook



## Terminarz rezerwacji

12 (2)	12 (4)	12 (7)	Rezerwuj
13 (3)	13 (3)	13 (4)	13:15 <b>Sherlocked</b> Escape Plan ★★★★☆ Pokój dla doświadczonych 2-6 80.00-149.00 zł
14 (4)	14 (7)	14 (10)	
15 (6)	15 (6)	15 (8)	Rezerwuj
16 (5)	16 (0)	16 (7)	13:30 <b>Skarb piratów</b> Quest Room ★★★★☆ Pokój dla początkujących 2-6 130.00 zł
17 (6)	17 (2)	17 (11)	
18 (6)	18 (2)	18 (10)	Rezerwuj
19 (6)	19 (4)	19 (9)	
20 (2)	20 (3)	20 (7)	
21 (7)	21 (5)	21 (9)	
22 (1)	22 (3)	22 (4)	

Aby założyć konto napisz do nas na:

**kontakt@lockme.pl**

### Jeśli chcesz **zwykłe** konto:

- 1 podaj w mailu adres swojej **strony www** lub **fanpage**
- 2 założymy Ci konto i prześlemy dane dostępne do zarządzania firmą na lockme
- 3 pamiętaj, że w każdej chwili możesz stać się naszym partnerem



### Jeśli chcesz zostać **partnerem**:

- 1 wejdź na **partner.lockme.pl**, wypełnij formularz i zaakceptuj regulamin partnera
- 2 załóż konto na przelewy24 przez podany przez nas link rejestracyjny
- 3 umów się z nami na telefoniczne szkolenie z systemu rezerwacji i ustalenie szczegółów integracji systemów

# Zapraszamy do kontaktu